

ニチレックビル

JR京葉線・東京メトロ日比谷線

「八丁堀駅」 徒歩 1分

■ 募集状況 * 礼金無・償却無 契約は坪単位です。
原則、定期借家契約（6ヶ月前解約予告あり）

階数	用途	面積 (㎡)	面積 (坪)	貸付開始日	賃料 (坪・税別)	管理費 (坪・税別)	敷金
8	事務所	104.40㎡	31.58坪	即日	相談	3,000円	賃料・管理費合計の 12ヶ月分

■ 建物概要

所在地 : 東京都中央区八丁堀4丁目9-13
構造・規模 : SRC・RC造
地上8階・地下1階
延床面積 : 1,670.41㎡ (505.30坪)
竣工 : 1985年6月
施工 : 東洋建設(株)

■ 設備

天井高 : 2,800mm (天井スケルトン)
電気容量 : 50VA/㎡
空調設備 : 個別空調
ガス : 引込可
ELV : 9人乗×1基
エントランス : 終日開 (エレベーター不停止有)

電気料金及び水道料金請求あり

- ・ 希少な駅上立地
- ・ 最上階、ルーフバルコニー付き
- ・ 2部屋造作付きハーフセットアップ
- ・ 天井スケルトン仕様、カウンターキッチン付きのお洒落な造り
- ・ テストキッチン相談可 (ガス引込可)

■ お問い合わせ

東京都中央区新川1-27-7
レジデンス・ビルディングマネジメント(株)

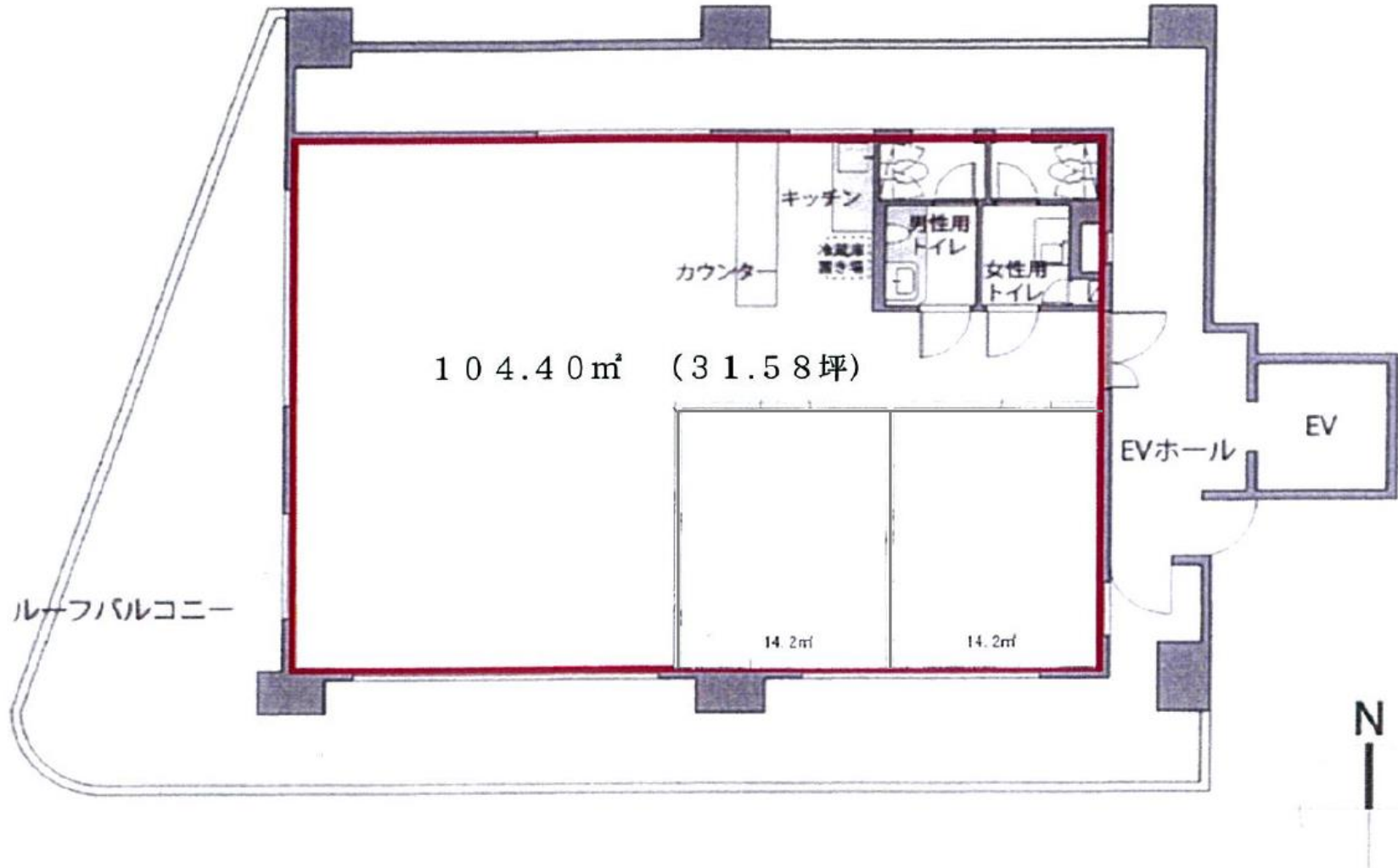
RBMビル営業部

03-3297-3880

営業時間 : 9時~18時 ※土日祝日を除く

平面図(8階)

※契約面積には一部共用面積を含みます。
 ※現況と図面が異なる場合は現況を優先いたします。



室内写真(8階)

※契約面積には一部共用面積を含みます。
※現況と図面が異なる場合は現況を優先いたします。

