

ニチレックビル

JR京葉線・東京メトロ日比谷線

「八丁堀駅」徒歩 1分

- 募集状況 * 礼金無・償却無 契約は坪単位になります
原則、定期借家契約（6ヶ月前解約予告有り）
再契約手数料：新賃料の1ヶ月分（税別）

階数	用途	面積 (㎡)	面積 (坪)	貸付開始日	賃料 (坪・税別)	管理費 (坪・税別)	敷金
1	事務所・店舗	145.12㎡	43.90坪	即日	相談	賃料に含む	賃料・管理費合計の 12ヶ月分

■ 建物概要

所在地 : 東京都中央区八丁堀4丁目9-13
構造・規模 : SRC・RC造
地上8階・地下1階
延床面積 : 1,670.41㎡ (505.30坪)
竣工 : 1985年6月
施工 : 東洋建設(株)

■ 設備

天井高 : 3,970mm
電気容量 : 50VA/㎡
空調設備 : 個別空調
ELV : 9人乗×1基
エントランス : 終日開
仕様 : スケルトン渡し
業種 : 物販、サービス店舗、飲食相談可

電気料金及び水道料金請求あり

- ・ 希少な駅上立地
- ・ 新大橋通りに面する視認性に優れたビルの1階店舗区画
- ・ 物販、サービス店舗、飲食相談可

■ お問い合わせ

東京都中央区新川1-27-7
レジデンス・ビルディングマネジメント(株)

RBMビル営業部

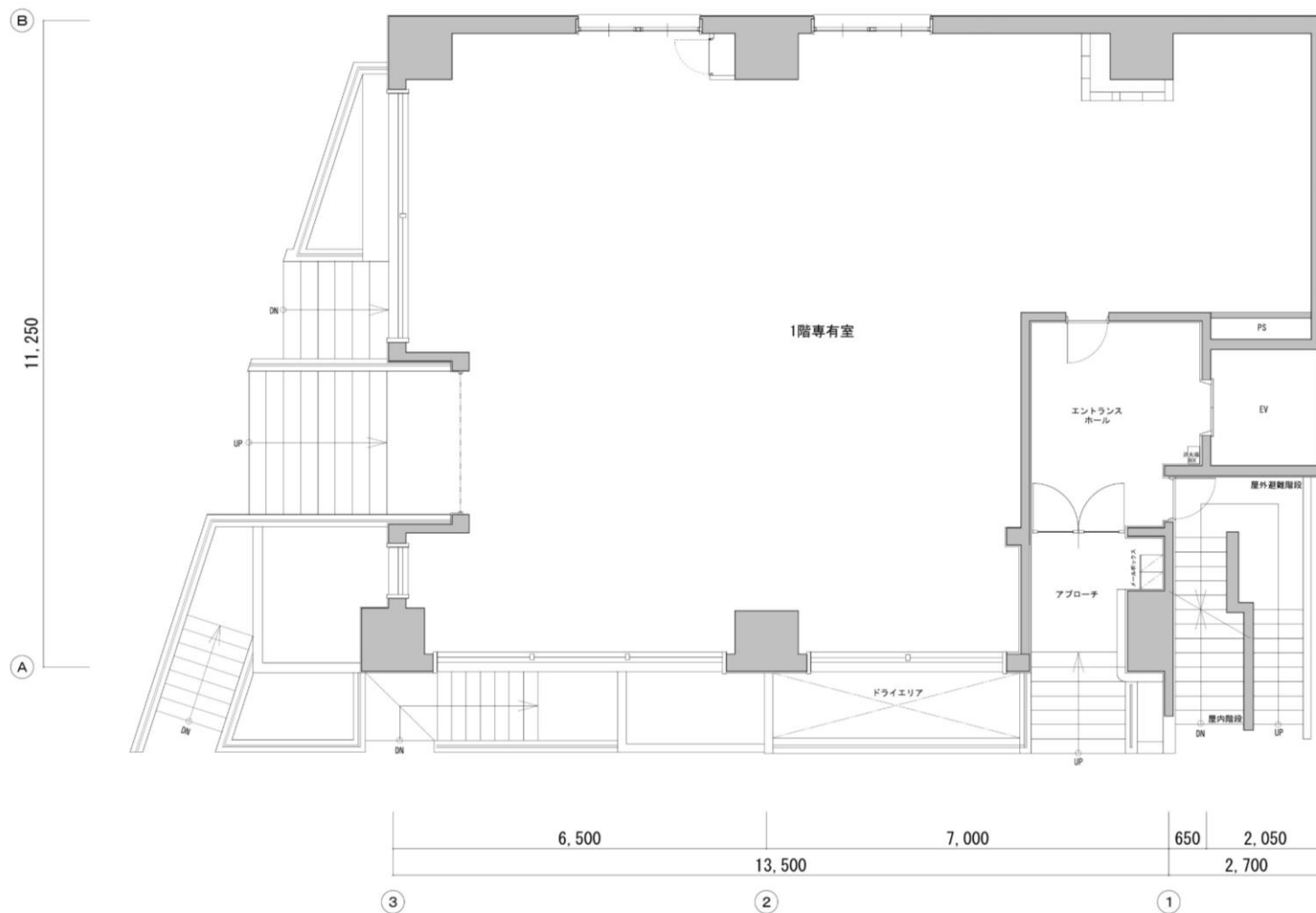
03-3297-3880

営業時間：9時～18時 ※土日祝日を除く



平面図(1階)

※契約面積には一部共用面積を含みます。
※現況と図面が異なる場合は現況を優先いたします。



※竣工図を基に作図したものであり現況とは異なる可能性があります